

Breukbanden

Algemene informatie

Alles wat je moet
weten over
breukbanden

MediReva

MediReva is een medische specialzaak, met ruim veertig jaar ervaring. Wij leveren in heel Nederland alle benodigde hulpmiddelen op het gebied van onder meer stoma.

Als klant van MediReva kun je rekenen op een persoonlijke benadering en een hoge kwaliteit van dienstverlening. We doen ons werk met de grootst mogelijke aandacht.

Aandachtspunten

Als je voor het eerst een breukband, broek of tube gaat dragen, kan dit vragen oproepen. Daarom geeft MediReva je graag een aantal aandachtspunten om rekening mee te houden.

- De breukband, broek of tube die je krijgt geeft de breuk ondersteuning. De band geneest niet en neemt de breuk niet weg. Het geeft ook geen garantie dat de breuk niet kan toenemen.
- De breukband, broek of tube is een hulpmiddel.
- Het is de bedoeling dat je de breukband, broek of tube overdag draagt. In de nacht heb je geen druk op je buik/breuk waardoor je geen ondersteuning nodig hebt. Tenzij dit anders voorgescreven is door jouw arts en/of voorschrijver.
- De breukband, broek of tube voelt misschien in het begin strak aan, maar door het dragen en wassen gaat de band naar je buik staan. De band wordt flexibeler en comfortabeler in het dragen.
- Heb je moeite met de stevigheid van de breukband, broek of tube? Bouw de draagtijd dan rustig op.
- Op het moment dat je de breukband, broek of tube niet prettig vindt zitten, kun je het beste na een periode van drie weken dragen en een aantal keer wassen telefonisch contact opnemen met een verpleegkundige van MediReva.

Wasvoorschrift

- De breukband, broek of tube moet in de wasmachine (niet op de hand) gewassen worden. Het liefst in een waszakje met het klittenband op elkaar. Houd het wasvoorschrift volgens de label van de breukband, broek of tube aan. Als de band een stoma-opening heeft, dan maximaal op 30 graden wassen. Droog de band niet in de droger of op de verwarming.
- Een band die op maat gemaakt is, kan na het wassen tot maximaal 10 procent krimpen. Dus een nieuwe band kan te lang zijn, maar na het wassen wel goed qua lengte zijn.
- De band moet zeker 2 à 3 keer in de week gewassen worden. Ten eerste omdat deze huidschilfers en transpiratievocht bevat, maar vooral om de veerkracht te behouden. Denk hierbij aan een spijkerbroek: die zit strak als hij uit de was komt maar na een paar dagen dragen is hij uitgelopen en dus wijder. Als de spijkerbroek gewassen is, zit hij weer strak. Zo werkt het ook bij het elastiek van de band.

Vergoedingen vanuit basisverzekering

Bijna al onze producten worden vanuit de basisverzekering volledig vergoed.

Hiervoor hebben wij eenmalig een voorschrift van de (huis)arts of specialist nodig.

Als dat niet mogelijk is, dan kun je een breukband op eigen kosten aanschaffen. Dat is mogelijk met of zonder huisbezoek van MediReva.

Algemene aanleginstructies breukband

Het omdoen van een breukband

De band doe je liggend aan. Als je ligt, kan de breuk niet naar buiten drukken. De breuk zakt dan naar binnen waardoor het omdoen van de band makkelijker gaat.

Het afdoen van een breukband

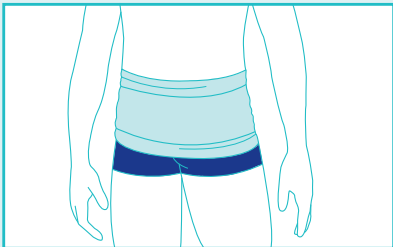
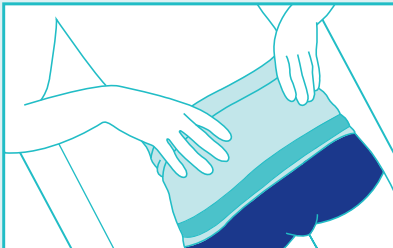
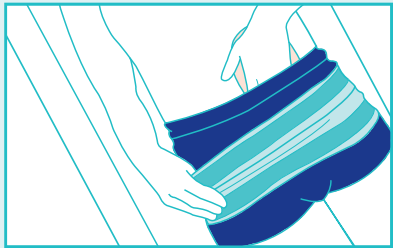
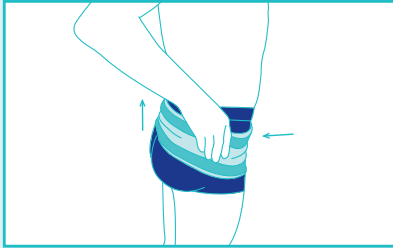
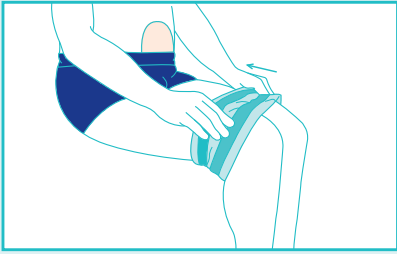
Houd altijd een hand op je stoma, omdat door het afdoen van de band de breuk weer naar buiten komt. Zo zorg je ervoor dat het stomamateriaal op zijn plek blijft zitten.

Specifieke aanleginstructie voor tube

Tube zonder opening

(Zie afbeeldingen hiernaast voor uitleg.)

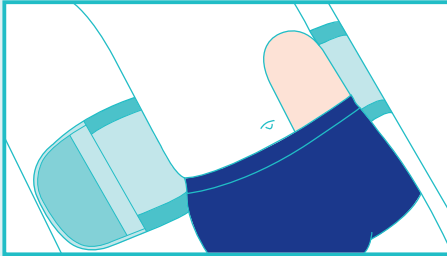
1. Trek de tube aan als een onderbroek met het maatlabeltje middenachter.
2. Trek de tube aan de achterzijde over je billen heen en laat deze aan de voorkant onder de buik zitten.
3. Ga liggen en geef de breuk even tijd om terug te zakken.
4. Houd je hand over het stomazakje om te voorkomen dat het mee omhoog getrokken wordt.
5. Trek de voorkant van de tube over de buik heen.
6. Ga staan om de tube aan de rugzijde recht te trekken. Let erop dat de tube niet omkrult.
7. Je kunt eventueel het stomamateriaal onder de tube vouwen.



Tube met opening

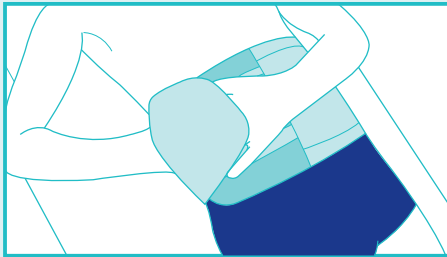
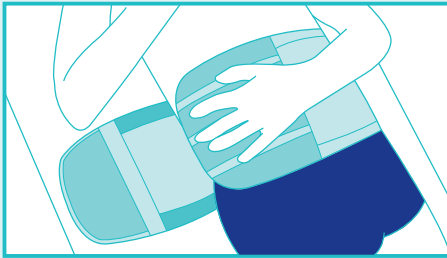
1. Zie stap 1 tot en met 4 hiernaast bij 'tube zonder opening'.
2. Trek de voorkant van de tube over de buik en zorg dat de opening op het stomaroesje zit.
3. Haal voorzichtig het stomamateriaal door de opening heen, begin aan de onderzijde.
4. Controleer of het stomamateriaal goed in de opening zit.
5. Ga staan om de tube aan de rugzijde recht te trekken. Let erop dat de tube niet omkrult.

Specifieke aanleginstructie voor steunbanden



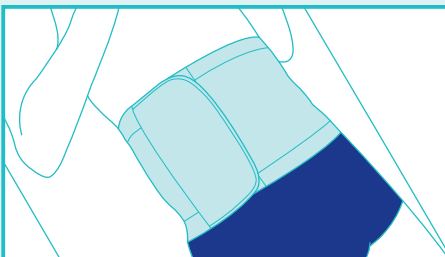
Steunband met klittenband zonder opening

1. Leg de band op bed met de binnenkant naar boven.
2. Het deel waar de klittenband sluit, komt altijd aan de andere kant van de buik dan waar je stoma zit. Sluit de klittenband dus niet op de stoma.
3. Vouw de band over je buik heen, aan de andere kant dan de stoma en plaats het klittenband op elkaar.
4. Ga staan om de tube aan de rugzijde recht te trekken. Let erop dat de tube niet omkrult.
5. Je kunt eventueel het stomamateriaal onder de band vouwen.



Steunband met klittenband met opening

1. Haal voorzichtig het stomazakje door de opening.
2. Zie stap 2 tot en met 4 hierboven bij 'steunband met klittenband zonder opening'.
3. Controleer of het stomamateriaal goed in de opening zit.
4. Sluit de anti-prolapsflap over het stomaroosje.

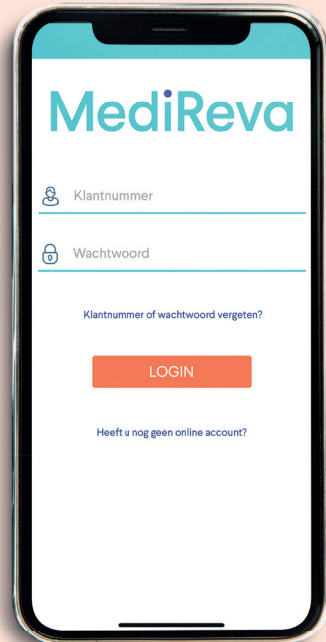


Bestellen? Dat doe je eenvoudig, snel en veilig online

Waar en wanneer je maar wilt een bestelling plaatsen? Dat kan via onze handige app voor smartphone of tablet: de bestelapp. Deze is gratis te downloaden in de AppStore (Apple) of via Google Play (Android). Met deze app kun je nog eenvoudiger je bestelling plaatsen én volgen met Track & Trace van PostNL. Ook kun je er gemakkelijk informatie mee opvragen bij MediReva. Wil je geen gebruik maken van de app, maar wel online bestellen? Dan kun je inloggen op onze website mijn.medireva.nl met je klantnummer en wachtwoord.

De voordelen van de bestelapp:

- 24 uur per dag, 7 dagen per week bestellen;
- direct jouw laatste bestelling nogmaals plaatsen;
- op werkdagen vóór 17.00 uur besteld, in de regel binnen 24 uur discreet in huis;
- handig overzicht van bestelhistorie;
- zelf een aflever-/afhaaladres kiezen;
- standaard bezorging op huisadres, niet bij de burens;
- al onze contactgegevens en openingstijden onder één knop.



Meer weten over breukbanden?

Bel 043 - 369 08 20 of ga naar www.medireva.nl.



stoma



continentie
en retentie



wond



medische
voeding



darmspoelen

MediReva is er voor je.

47259

